



ES



EN



EXTRACTOR DE RÓTULAS DE PALANCA SERIE 5686

BALL JOINT SEPARATOR SERIE 5686

Características / Characteristics

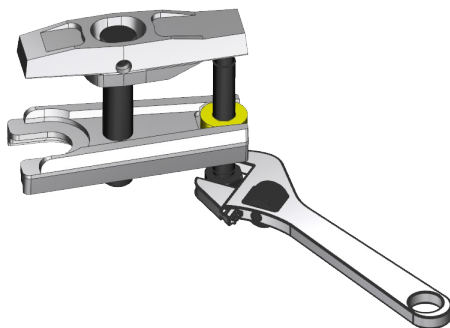
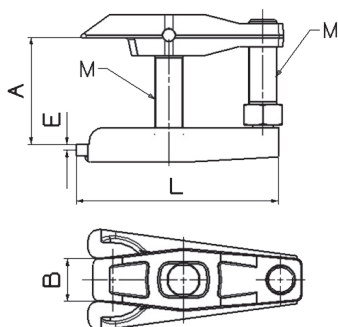
Extractor de rótulas de palanca.
Cuerpo, palanca forjados en acero 40CrMo4
y templados.
Tornillos en acero 40CrMo4 templado a 140Kg/
mm²

*Ball joint separator
Body and lever forged and hardened in
40CrMo4 steel.
Steel screw 40CrMo4 hardened at 140Kg/mm².*



Es un extractor de rotulas con tuerca de bronce y el hexágono del tornillo de apriete sale por debajo del cuerpo. Permite girar la llave con más facilidad.

The 5686 ball joint separator has a bronze nut and the hexagon of the clamping screw goes under the body. Allows turning the wrench more easily



Ref.	A	ØB min	ØB max	E	L	M
5686	120	32	36	6	191	M25x1,5

Instrucciones generales / General instructions



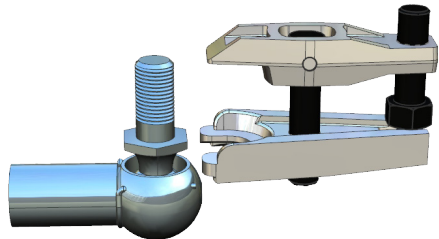
- 1- Mantenga las normas de higiene y seguridad en el trabajo. / *Maintain safety and hygiene standards at work.*
- 2- Utilice los elementos de protección individual obligatorios. / *Always wear suitable personal protective equipment.*
- 3- Asegúrese de que el husillo está perfectamente limpio y engrasado. / *Make sure that the spindle is perfectly clean and greased.*
- 4- No es conveniente golpear el husillo con un martillo. / *Is not suitable hit the spindle with a hammer.*
- 5- Las pistolas de impacto pueden dañar el husillo. / *Impact wrenches can damage the spindle.*

Instrucciones de uso / Use instructions

1

Ponga el husillo central del extractor a la altura correcta.

Place the puller pin in the hole of the body until reach the correct height.



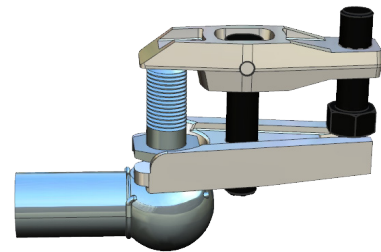
2

Introduzca el extractor en la rótula. Gire el tornillo a derechas para sacar la rótula.

Como las rótulas suelen ser cónicas; a menudo es necesario dar un golpe con el martillo para desbloquear el cono.

Golpee en la palanca de la rótula con cuidado, mejor con un mazo de Nylon. NO se trata de sacar la rótula a golpes.

Insert the separator in the ball joint. Turn the screw clockwise to remove the ball joint.



As the ball joints have usually a conical shape. It is often necessary to hit with the hammer to unlock the cone.

Hit the head of the spindle carefully, (better with a nylon hammer). It is NOT about taking out the ball joint sharply.